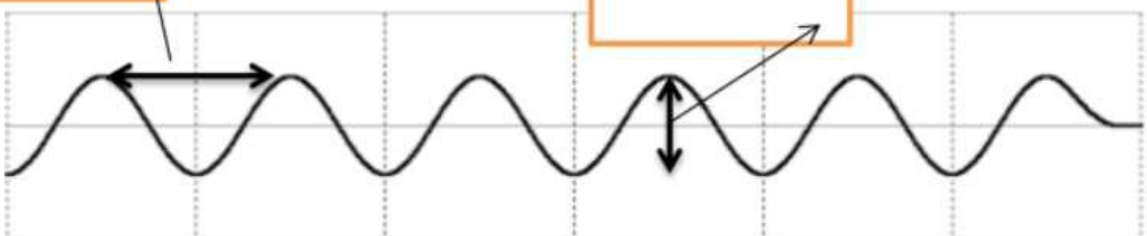


مراجعة درس الصوت

السؤال الاول : اختر الإجابة الصحيحة :

- 1- يستخدم صدى الصوت لتحديد مواقع الاجسام تحت الماء ؟
(أ) الاسد (ب) الفراشة (ج) نجم البحر (د) الدولفين
- 2- ينتقل الصوت أكثر سرعة عبر ؟
(أ) الزجاج (ب) الماء (ج) الغاز (د) الهواء
- 3- ينتقل الصوت أكثر بطنا عبر ؟
(أ) الزجاج (ب) الماء (ج) الحديد (د) الهواء
- 4- تسمى المسافة من قمة موجة صوتية إلى قمة الموجة التالية بـ ؟
(أ) التردد (ب) الاهتزاز (ج) حدة الصوت (د) طول الموجة
- 5- عبارة عن عدد الاهتزازات التي يحدثها مصدر صوت في مقدار معلوم من الزمن ؟
(أ) التردد (ب) سعة الموجة (ج) حدة الصوت (د) طول الموجة
- 6- ارتفاع وانخفاض الصوت يسمى ؟
(أ) سعة الموجة (ب) التردد (ج) طول الموجة (د) حدة الصوت
- 7- تكنولوجيا تستخدم الموجات الصوتية للكشف عن الأشياء تحت الماء ؟
(أ) التلسكوب (ب) المجاهر (ج) السونار (د) العدسات
- 8- أي نوع من الصوت تصدره الموجة الصوتية ذات السعة العالية ؟
(أ) مرتفع (ب) عال (ج) منخفض (د) سريع
- 9- يمكننا إصدار الأصوات من خلال إحداث ؟
(أ) طول موجة (ب) اهتزازات (ج) انتقالات (د) جميع ما سبق

السؤال الثاني : أكتب في المربع الكلمة المناسبة ((طول الموجة - سعة الموجة))

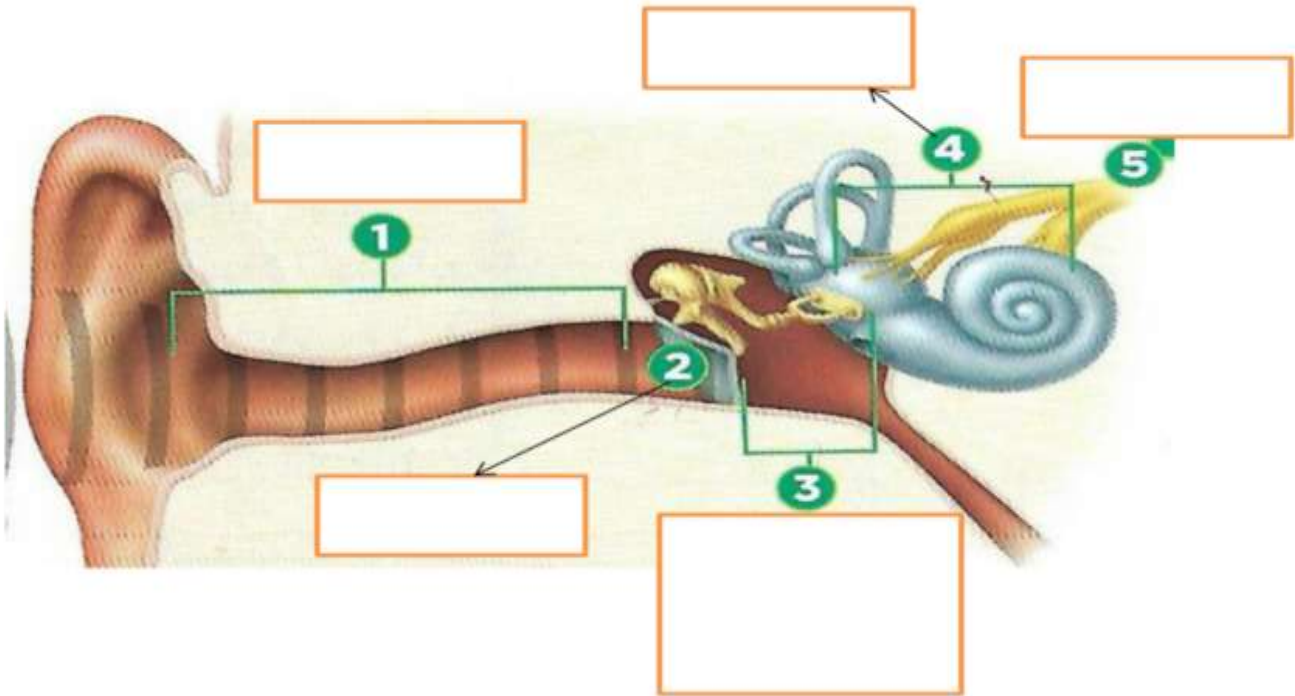


السؤال الثاني : املأ كل فراغ بأفضل مصطلح من القائمة :

اهتزاز - موجة الصوت - صدى الصوت - الفراغ - السعة
شدة - السونار - الزجاج

- 1- تستخدم الدلافين لتحديد مواقع الاجسام تحت الماء
- 2- لا يمكن للصوت الانتقال عبر لان الفراغ لا يحتوي على مادة
- 3- حركة الوتر ذهابا وايابا بسرعة تسمى
- 4- موجة تنقل الصوت خلال المادة وتنتشر في جميع الاتجاهات تسمى
- 5- تؤثر السعة في الصوت
- 6- يسمى ارتفاع الموجة الصوتية أو مقدار الطاقة فيها بـ
- 7- يستخدم لقياس مدى عمق المياه وتحديد قاع المحيط

السؤال الثالث : حدد الاجزاء الاساسية لكيفية عمل الاذن ؟



السؤال الثالث : بما تفسري - أ - لا يعمل السونار جيدا في الهواء ؟

ب - لا يمكن للصوت أن ينتقل عبر الفراغ

10- العدسة المحدبة هي عدسة:

منحنية للداخل مفتوحة للخارج مستقيمة

11- عدسة نظارة القراءة هي عدسة :

محدبة مقعرة مستوية

12- نسيج رقيق شفاف يغطي العين :

القرنية الحدقة القرنية

13- الجزء الملون من العين يسمى :

الحدقة القرنية القرنية

14- ترتيب مرور الضوء عبر أجزاء العين من الخارج إلى الداخل هو :

القرنية، العدسة، الحدقة، الشبكية القرنية، الحدقة، العدسة، الشبكية

15- تكون الصورة التي تركزها عدسة العين على الشبكية :

مقلوبة معتدلة مظلمة

16- الجزء المسؤول عن تفسير الصورة المقلوبة في العين الى صورة معتدلة:

الوجه الدماغ العصب البصري

17- ضوء يحوي على أقصر طول موجي وأكبر طاقة هو :

موجات الراديو الموجات السينية موجات جاما

18- ضوء يحتوي على أطول طول موجي هو :

الموجات السينية موجات الراديو الموجات فوق البنفسجية